

# CoroMill® 490

Vlak- en hoekfrees voor nauwkeurige profielen

## Toepassing

- Hoekfreesen
- Meerstaps hoekfreesen
- Circulaire interpolatie
- Vlakfreesen

## ISO toepassingsgebied:



## Voordelen en kenmerken

- Grote flexibiliteit, hoge nauwkeurigheid en goede toleranties
- Licht en stil snijden met lage snijkrachten
- Hoge productiviteit met uitstekende wisselplaatgeometrie en hardmetaalsoorten
- Scherpe snijkanten en braamvrije, gladde profielen
- Een afgewerkte component in één vloeiende bewerking
- Echte 90-gradensnede zonder overgangen
- Door de lichte snijdende werking kunnen zwakke bewerkingsmachines optimaal worden ingezet. Hierdoor kan de frees ook worden gebruikt op verlengde gereedschapscombinaties
- Door toepassing van ondermaatse schachten voor frezen met grotere diameters, met 8 mm wisselplaten, passen deze frezen in kleinere gereedschapshouders
- Overmaatse versies verbeteren de toegankelijkheid en bieden een natuurlijke vrijloop

[www.sandvik.coromant.com/coromill490](http://www.sandvik.coromant.com/coromill490)

## Koppelingen

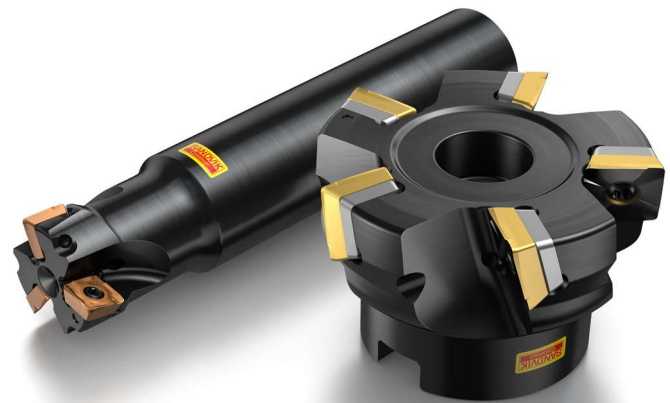
- Coromant Capto®
- Doorn
- Cilindrische schacht
- Weldon
- Coromant EH
- HSK
- Kleine schachten voor cilindrische frezen
- Versies leverbaar in zeer grote afmetingen op doorn- en Coromant Capto®-frezen en Coromant EH

## Wisselplaten

- Vier snijkanten
- Gecementeerd hardmetaal, CBN en keramische soorten

## Precisie

De snijkanten zijn lichtelijk gekromd om de afbuiging te compenseren. Als gevolg van deze geometrie wordt een hoekvorming tijdens hoekfreesen geminimaliseerd en worden zichtbare stappen tussen herhaalde gangen vermeden.



L



Wijdvertand

M



Dichtvertand

H



Extra dichtvertand



I48



I55

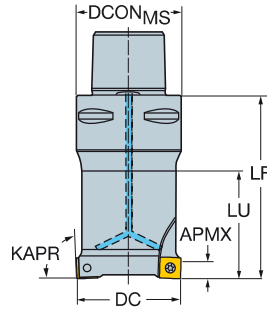


N6

# CoroMill® 490 hoekfrees

Coromant Capto® - inwendige koelmiddeltoevoer

KAPR 90°



						Afmetingen, mm									
DC		CZ <sub>MS</sub>	APMX <sub>FW</sub>	CNSC		Bestelnummer	DCON <sub>MS</sub>	LB	LF	LU	NM	KG	RPMX	CICT	MIID
20,0	08	C3	5,50	3	2	490-020C3-08L	32,0	40,0	80,0	40,0	1,2	0,37	48500	2	490R-08T308
	08	C4	5,50	3	2	490-020C4-08L	40,0	40,0	70,0	40,0	1,2	0,62	39000	2	490R-08T308
25,0	08	C3	5,50	3	3	490-025C3-08M	32,0	60,0	80,0	60,0	1,2	0,39	40400	3	490R-08T308
	08	C4	5,50	3	3	490-025C4-08M	40,0	45,0	70,0	45,0	1,2	0,43	39000	3	490R-08T308
	08	C5	5,50	3	3	490-025C5-08M	50,0	50,0	75,0	50,0	1,2	0,85	28000	3	490R-08T308
	08	C6	5,50	3	3	490-025C6-08M	63,0	53,0	80,0	53,0	1,2	1,41	20000	3	490R-08T308
32,0	08	C3	5,50	3	4	490-032C3-08M	32,0	60,0	80,0	60,0	1,2	0,50	33900	4	490R-08T308
	08	C4	5,50	3	4	490-032C4-08M	40,0	45,0	70,0	45,0	1,2	0,75	33900	4	490R-08T308
	08	C5	5,50	3	4	490-032C5-08M	50,0	50,0	75,0	50,0	1,2	0,90	28000	4	490R-08T308
	08	C6	5,50	3	4	490-032C6-08M	63,0	53,0	80,0	53,0	1,2	1,44	20000	4	490R-08T308
36,0	08	C3	5,50	3	4	490-036C3-08M	32,0	30,0	50,0	30,0	1,2	0,55	31300	4	490R-08T308
40,0	08	C4	5,50	3	4	490-040C4-08M	40,0	45,0	70,0	45,0	1,2	0,82	29300	4	490R-08T308
	08	C5	5,50	3	4	490-040C5-08M	50,0	50,0	75,0	50,0	1,2	1,09	28000	4	490R-08T308
08	C4	5,50	3	6	4	490-040C4-08H	40,0	45,0	70,0	45,0	1,2	0,88	29300	6	490R-08T308
	C5	5,50	3	6	4	490-040C5-08H	50,0	50,0	75,0	50,0	1,2	1,10	28000	6	490R-08T308
08	C6	5,50	3	6	4	490-040C6-08H	63,0	53,0	80,0	53,0	1,2	1,62	20000	6	490R-08T308
	C4	10,00	3	3	3	490-040C4-14M	40,0	45,0	70,0	45,0	3,0	0,82	26400	3	490R-1404
14	C5	10,00	3	3	3	490-040C5-14M	50,0	50,0	75,0	50,0	3,0	1,02	26400	3	490R-1404
	C6	10,00	3	3	3	490-040C6-14M	63,0	53,0	80,0	53,0	3,0	1,56	20000	3	490R-1404
14	C4	10,00	3	4	4	490-040C4-14H	40,0	70,0	70,0	45,0	3,0	0,82	26400	4	490R-1404
	C5	10,00	3	4	4	490-040C5-14H	50,0	50,0	75,0	50,0	3,0	1,03	26400	4	490R-1404
14	C6	10,00	3	4	4	490-040C6-14H	63,0	53,0	80,0	53,0	3,0	1,52	20000	4	490R-1404
	C4	5,50	3	5	5	490-044C4-08M	40,0	40,0	60,0	60,0	1,2	0,83	27600	5	490R-08T308
08	C4	5,50	3	6	6	490-044C4-08H	40,0	40,0	60,0	60,0	1,2	0,79	27600	6	490R-08T308
	C4	10,00	3	3	3	490-044C4-14M	40,0	45,0	70,0	45,0	3,0	0,89	24600	3	490R-1404
14	C4	10,00	3	4	4	490-044C4-14H	40,0	70,0	70,0	45,0	3,0	0,89	24600	4	490R-1404
	C5	5,50	3	5	5	490-050C5-08M	50,0	50,0	75,0	50,0	1,2	1,28	25500	5	490R-08T308
08	C6	5,50	3	5	5	490-050C6-08M	63,0	53,0	80,0	53,0	1,2	1,84	20000	5	490R-08T308
	C5	5,50	3	7	7	490-050C5-08H	50,0	50,0	75,0	50,0	1,2	1,26	25500	7	490R-08T308
08	C6	5,50	3	7	7	490-050C6-08H	63,0	53,0	80,0	53,0	1,2	1,86	20000	7	490R-08T308
	C5	10,00	3	4	4	490-050C5-14M	50,0	53,0	75,0	50,0	3,0	1,26	13700	4	490R-1404
14	C6	10,00	3	4	4	490-050C6-14M	63,0	53,0	80,0	53,0	3,0	1,80	13700	4	490R-1404
	C5	10,00	3	5	5	490-050C5-14H	50,0	50,0	75,0	50,0	3,0	1,23	22400	5	490R-1404
14	C6	10,00	3	5	5	490-050C6-14H	63,0	53,0	80,0	53,0	3,0	1,75	20000	5	490R-1404
	C5	5,50	3	5	5	490-054C5-08M	50,0	40,0	60,0	60,0	1,2	1,34	24300	5	490R-08T308
08	C5	5,50	3	7	7	490-054C5-08H	50,0	40,0	60,0	60,0	1,2	1,34	24300	7	490R-08T308
	C5	10,00	3	4	4	490-054C5-14M	50,0	60,0	60,0	60,0	3,0	1,31	13000	4	490R-1404
14	C5	10,00	3	5	5	490-054C5-14H	50,0	60,0	60,0	60,0	3,0	1,26	21300	5	490R-1404
	C6	5,50	3	6	6	490-063C6-08M	63,0	23,0	50,0	23,0	1,2	1,69	20000	6	490R-08T308
08	C6	5,50	3	8	8	490-063C6-08H	63,0	23,0	50,0	23,0	1,2	1,67	20000	8	490R-08T308
	C6	10,00	3	5	5	490-063C6-14M	63,0	53,0	80,0	53,0	3,0	2,18	11700	5	490R-1404
14	C6	10,00	3	6	6	490-063C6-14H	63,0	53,0	80,0	53,0	3,0	2,16	11700	6	490R-1404
	C6	5,50	3	6	6	490-066C6-08M	63,0	28,0	50,0	50,0	1,2	1,70	20000	6	490R-08T308
08	C6	5,50	3	8	8	490-066C6-08H	63,0	28,0	50,0	50,0	1,2	1,72	20000	8	490R-08T308
	C6	10,00	3	5	5	490-066C6-14M	63,0	65,0	65,0	65,0	3,0	1,93	11400	5	490R-1404
14	C6	10,00	3	6	6	490-066C6-14H	63,0	65,0	65,0	65,0	3,0	1,94	11400	6	490R-1404



I55



L2



N23



N6



N9

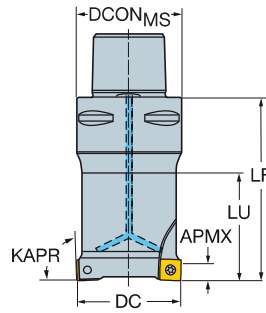


N15

# CoroMill® 490 hoekfrees

Coromant Capto® - inwendige koelmiddeltoevoer

KAPR 90°



						Afmetingen, mm									
DC		CZC <sub>MS</sub>	APMX <sub>FFW</sub>	CNSC		Bestelnummer	DCON <sub>MS</sub>	LB	LF	LU			RPMX	CICT	MIID
80,0	08	C8	5,50	3	8	490-080C8-08M	80,0		80,0	45,0	1,2	3,73	14000	8	490R-08T308
	08	C8	5,50	3	10	490-080C8-08H	80,0		80,0	45,0	1,2	3,76	14000	10	490R-08T308
	14	C6	10,00	3	6	490-080C6-14M	63,0	65,0	65,0	65,0	3,0	2,33	10100	6	490R-1404
	14	C8	10,00	3	6	490-080C8-14M	80,0		80,0	45,0	3,0	3,59	10100	6	490R-1404
	14	C6	10,00	3	8	490-080C6-14H	63,0	65,0	65,0	65,0	3,0	2,33	10100	8	490R-1404
	14	C8	10,00	3	8	490-080C8-14H	80,0		80,0	45,0	3,0	3,59	10100	8	490R-1404
84,0	08	C8	5,50	3	8	490-084C8-08M	80,0		60,0		1,2	3,13	14000	8	490R-08T308
	08	C8	5,50	3	10	490-084C8-08H	80,0		60,0		1,2	3,19	14000	10	490R-08T308
	14	C8	10,00	3	6	490-084C8-14M	80,0		70,0		3,0	3,39	9800	6	490R-1404
	14	C8	10,00	3	8	490-084C8-14H	80,0		70,0		3,0	3,39	9800	8	490R-1404

Reserve onderdelen			
	Wisselplaat-schroef	Onderlegplaat	Onderlegplaat schroef
08	5513 020-35		
14	5513 020-72	5322 471-01	5512 090-01

Ga voor de complete lijst van reserveonderdelen naar [www.sandvik.coromant.com](http://www.sandvik.coromant.com)



I55



L2



N23



N6



N9



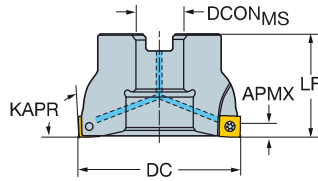
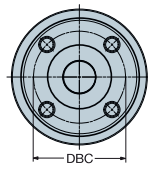
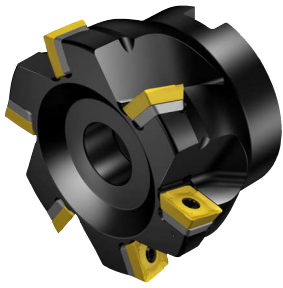
N15

# CoroMill® 490 hoekfrees

Doornbevestiging - inwendige koelvoelstoftoevoer

STDNO  
KAPR

ISO6462  
90°



DC		CZC <sub>MS</sub>		APMX <sub>FW</sub>		CNSC		Bestelnummer		Afmetingen, mm						
DC	ISO	ISO	ISO	ISO	ISO	ISO	ISO	DC	ISO	DBC	LF	NM	KG	RPMX	CICT	MIID
40,0	08	16	5,50	1	4	490-040Q16-08M	16,0	A	40,0	1,2	0,46	29300	4	490R-08T308		
	08	16	5,50	1	6	490-040Q16-08H	16,0	A	40,0	1,2	0,23	29300	6	490R-08T308		
44,0	08	16	5,50	1	5	490-044Q16-08M	16,0	A	40,0	1,2	0,50	27600	5	490R-08T308		
50,0	08	22	5,50	1	4	490-050Q22-08L	22,0	A	40,0	1,2	0,66	25500	4	490R-08T308		
	08	22	5,50	1	5	490-050Q22-08M	22,0	A	40,0	1,2	0,48	25500	5	490R-08T308		
	08	22	5,50	1	7	490-050Q22-08H	22,0	A	40,0	1,2	0,37	25500	7	490R-08T308		
	14	22	10,00	1	4	490-050Q22-14M	22,0	A	40,0	3,0	0,38	13700	4	490R-1404		
	14	22	10,00	1	5	490-050Q22-14H	22,0	A	40,0	3,0	0,36	22400	5	490R-1404		
54,0	08	22	5,50	1	5	490-054Q22-08M	22,0	A	40,0	1,2	0,69	24300	5	490R-08T308		
	14	22	10,00	1	4	490-054Q22-14M	22,0	A	40,0	3,0	0,67	13000	4	490R-1404		
63,0	08	22	5,50	1	5	490-063Q22-08L	22,0	A	40,0	1,2	0,77	22200	5	490R-08T308		
	08	22	5,50	1	6	490-063Q22-08M	22,0	A	40,0	1,2	0,53	22200	6	490R-08T308		
	08	22	5,50	1	8	490-063Q22-08H	22,0	A	40,0	1,2	0,50	22200	8	490R-08T308		
	14	22	10,00	1	5	490-063Q22-14M	22,0	A	40,0	3,0	0,51	11700	5	490R-1404		
	14	22	10,00	1	6	490-063Q22-14H	22,0	A	40,0	3,0	0,71	11700	6	490R-1404		
66,0	08	22	5,50	1	6	490-066Q22-08M	22,0	A	40,0	1,2	0,75	21600	6	490R-08T308		
	14	22	10,00	1	5	490-066Q22-14M	22,0	A	40,0	3,0	0,76	11400	5	490R-1404		
80,0	08	27	5,50	1	6	490-080Q27-08L	27,0	A	50,0	1,2	1,43	19400	6	490R-08T308		
	08	27	5,50	1	8	490-080Q27-08M	27,0	A	50,0	1,2	1,39	19400	8	490R-08T308		
	08	27	5,50	1	10	490-080Q27-08H	27,0	A	50,0	1,2	1,20	19400	10	490R-08T308		
	14	27	10,00	1	6	490-080Q27-14M	27,0	A	50,0	3,0	1,11	10100	6	490R-1404		
	14	27	10,00	1	8	490-080Q27-14H	27,0	A	50,0	3,0	1,12	10100	8	490R-1404		
84,0	08	27	5,50	1	8	490-084Q27-08M	27,0	A	50,0	1,2	1,78	18900	8	490R-08T308		
	14	27	10,00	1	6	490-084Q27-14M	27,0	A	50,0	3,0	1,61	9800	6	490R-1404		
100,0	08	32	5,50	0	6	490-100Q32-08L	32,0	B	50,0	1,2	2,15	17100	6	490R-08T308		
	08	32	5,50	0	8	490-100Q32-08M	32,0	B	50,0	1,2	2,10	17100	8	490R-08T308		
	08	32	5,50	0	10	490-100Q32-08H	32,0	B	50,0	1,2	2,10	17100	10	490R-08T308		
	14	32	10,00	1	5	490-100Q32-14L	32,0	B	50,0	3,0	2,07	8900	5	490R-1404		
	14	32	10,00	1	7	490-100Q32-14M	32,0	B	50,0	3,0	1,99	8900	7	490R-1404		
	14	32	10,00	1	10	490-100Q32-14H	32,0	B	50,0	3,0	2,00	8900	10	490R-1404		
125,0	08	40	5,50	0	8	490-125Q40-08L	40,0	B	63,0	1,2	3,51	15200	8	490R-08T308		
	08	40	5,50	0	10	490-125Q40-08M	40,0	B	63,0	1,2	3,44	15200	10	490R-08T308		
	08	40	5,50	0	12	490-125Q40-08H	40,0	B	63,0	1,2	3,46	15200	12	490R-08T308		
	14	40	10,00	1	6	490-125Q40-14L	40,0	B	63,0	3,0	3,37	7800	6	490R-1404		
	14	40	10,00	1	8	490-125Q40-14M	40,0	B	63,0	3,0	3,05	7800	8	490R-1404		
	14	40	10,00	1	12	490-125Q40-14H	40,0	B	63,0	3,0	3,29	7800	12	490R-1404		
160,0	14	40S	10,00	0	8	490-160Q40-14L	40,0	C	66,7	63,0	3,0	5,05	6800	8	490R-1404	
	14	40S	10,00	0	12	490-160Q40-14M	40,0	C	66,7	63,0	3,0	5,01	6800	12	490R-1404	
	14	40S	10,00	0	15	490-160Q40-14H	40,0	C	66,7	63,0	3,0	5,06	6800	15	490R-1404	
200,0	14	60	10,00	0	10	490-200Q60-14L	60,0	C	101,6	63,0	3,0	13,11	6000	10	490R-1404	
	14	60	10,00	0	16	490-200Q60-14M	60,0	C	101,6	63,0	3,0	11,79	6000	16	490R-1404	
250,0	14	60	10,00	0	12	490-250Q60-14L	60,0	C	101,6	63,0	3,0	15,50	5300	12	490R-1404	
	14	60	10,00	0	18	490-250Q60-14M	60,0	C	101,6	63,0	3,0	17,52	5300	18	490R-1404	

Ga voor reserveonderdelen naar [www.sandvik.coromant.com](http://www.sandvik.coromant.com)



I55



L2



M1



ISO  
13399



N23



N6



N9

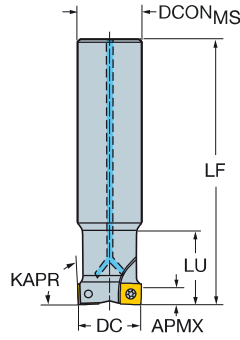


N15

# CoroMill® 490 hoekfrees

Cilindrische schacht - interne koelmiddeltoevoer

KAPR 90°



						Afmetingen, mm							
DC	CZC <sub>MS</sub>	APMX <sub>FFW</sub>	CNSC	Bestelnummer	DCON <sub>MS</sub>	LF	LU	NM	KG	RPMX	CICT	MIID	
20,0	08	16	5,50	1 2	490-020A16-08L	16,0	100,0		1,2	0,24	48500	2	490R-08T308
	08	20	5,50	1 2	490-020A20-08L	20,0	110,0	25,0	1,2	0,33	48500	2	490R-08T308
22,0	08	20	5,50	1 2	490-022A20L-08L	20,0	170,0		1,2	0,47	20300	2	490R-08T308
25,0	08	20	5,50	1 2	490-025A20-08L	20,0	110,0		1,2	0,34	40400	2	490R-08T308
	08	25	5,50	1 2	490-025A25-08L	25,0	120,0	32,0	1,2	0,49	40400	2	490R-08T308
08	20	5,50	1 3	490-025A20-08M	20,0	110,0		1,2	0,32	40400	3	490R-08T308	
	08	25	5,50	1 3	490-025A25-08M	25,0	120,0	32,0	1,2	0,46	40400	3	490R-08T308
28,0	08	25	5,50	1 2	490-028A25L-08L	25,0	210,0		1,2	0,84	11000	2	490R-08T308
32,0	08	25	5,50	1 3	490-032A25-08L	25,0	120,0		1,2	0,55	33900	3	490R-08T308
	08	32	5,50	1 3	490-032A32-08L	32,0	130,0	40,0	1,2	0,81	33900	3	490R-08T308
08	25	5,50	1 4	490-032A25-08M	25,0	120,0		1,2	0,55	33900	4	490R-08T308	
	08	32	5,50	1 4	490-032A32-08M	32,0	130,0	40,0	1,2	0,81	33900	4	490R-08T308
40,0	08	32	5,50	1 3	490-040A32-08L	32,0	170,0		1,2	1,18	20300	3	490R-08T308
	08	32	5,50	1 4	490-040A32-08M	32,0	170,0		1,2	1,16	20300	4	490R-08T308
08	32	5,50	1 6	490-040A32-08H	32,0	170,0		1,2	1,18	20300	6	490R-08T308	
	14	32	10,00	1 3	490-040A32-14M	32,0	170,0	3,0	1,12	26400	3	490R-1404	
14	32	10,00	1 3	490-040A32L-14M	32,0	250,0	3,0	1,77	7600	3	490R-1404		
	14	32	10,00	1 4	490-040A32-14H	32,0	170,0	3,0	1,13	26400	4	490R-1404	
50,0	14	32	10,00	1 3	490-050A32-14L	32,0	120,0	3,0	1,07	13700	3	490R-1404	
	14	32	10,00	1 4	490-050A32-14M	32,0	120,0	3,0	0,90	13700	4	490R-1404	
63,0	14	32	10,00	1 4	490-063A32-14L	32,0	120,0	3,0	1,43	11700	4	490R-1404	
	14	32	10,00	1 5	490-063A32-14M	32,0	120,0	3,0	1,43	11700	5	490R-1404	

Reserve onderdelen			
	Wisselplaat-schroef	Onderlegplaat	Onderlegplaat schroef
08	5513 020-35		
14	5513 020-72	5322 471-01	5512 090-01

Ga voor de complete lijst van reserveonderdelen naar [www.sandvik.coromant.com](http://www.sandvik.coromant.com)



I55



L2



N23



N6



N9

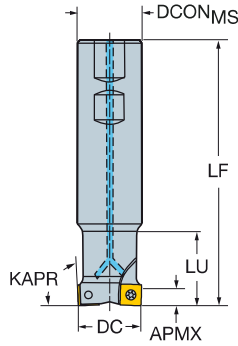


N15

# CoroMill® 490 hoekfrees

Weldon - inwendige koelstroomtoevoer

KAPR 90°



						Afmetingen, mm											
DC		CZC <sub>MS</sub>	APMX <sub>FW</sub>	CNSC		Bestelnummer	DCON <sub>MS</sub>	ISO	LB	LF	LU			RPMX	CICT	MIID	
20,0	08	16	5,50	1	2	490-020B16-08L	16,0	WE	25,0	74,0	25,0	1,2	0,20	48500	2	490R-08T308	
	08	20	5,50	1	2	490-020B20-08L	20,0	WE	25,0	76,0	25,0	1,2	0,25	48500	2	490R-08T308	
25,0	08	20	5,50	1	2	490-025B20-08L	20,0	WE	32,0	83,0		1,2	0,28	40400	2	490R-08T308	
	08	25	5,50	1	3	490-025B25-08M	25,0	WE	32,0	88,0	32,0	1,2	0,37	40400	3	490R-08T308	
32,0	08	25	5,50	1	3	490-032B25-08L	25,0	WE	40,0	98,0		1,2	0,46	33900	3	490R-08T308	
	08	32	5,50	1	3	490-032B32-08L	32,0	WE	40,0	100,0	40,0	1,2	0,62	33900	3	490R-08T308	
	08	25	5,50	1	4	490-032B25-08M	25,0	WE	40,0	98,0		1,2	0,47	33900	4	490R-08T308	
	08	32	5,50	1	4	490-032B32-08M	32,0	WE	40,0	100,0	40,0	1,2	0,62	33900	4	490R-08T308	
40,0	08	32	5,50	1	4	490-040B32-08M	32,0	WE	50,0	112,0		1,2	0,79	29300	4	490R-08T308	
	08	32	5,50	1	6	490-040B32-08H	32,0	WE	50,0	112,0		1,2	0,81	29300	6	490R-08T308	
	14	32	10,00	1	3	490-040B32-14M	32,0	WE	50,0	112,0		3,0	0,76	26400	3	490R-1404	
	14	32	10,00	1	4	490-040B32-14H	32,0	WE	50,0	112,0		3,0	0,77	26400	4	490R-1404	

	Reserve onderdelen
	Wisselplaat-schroef
08	5513 020-35
14	5513 020-72

Ga voor de complete lijst van reserveonderdelen naar [www.sandvik.coromant.com](http://www.sandvik.coromant.com)



I55



L2



N23



N6



N9

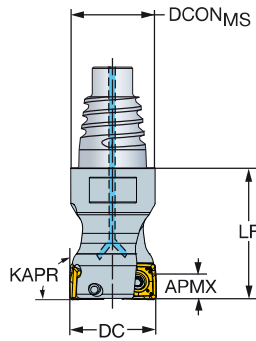


N15

# CoroMill® 490 hoekfrees

Coromant EH - interne koelmiddeltoevoer

KAPR 90°



						Afmetingen, mm							
DC		CZC <sub>MS</sub>	APM <sub>FFW</sub>	CNSC		Bestelnummer	DCON <sub>MS</sub>	LF			RPMX	CICT	MIID
20.0	08	E20	5,50	1	2	490-020EH20-08L	19,3	30,0	1,2	0,14	48500	2	490R-08T308
25.0	08	E25	5,50	1	2	490-025EH25-08L	24,2	35,0	1,2	0,18	40400	2	490R-08T308
	08	E25	5,50	1	3	490-025EH25-08M	24,2	35,0	1,2	0,19	40400	3	490R-08T308
32.0	08	E25	5,50	1	3	490-032EH25-08L	24,2	35,0	1,2	0,21	33900	3	490R-08T308
	08	E25	5,50	1	4	490-032EH25-08M	24,2	35,0	1,2	0,18	33900	4	490R-08T308

			Reserve onderdelen
DC			Wisselplaat-schroef
20.00	08		5513 020-36
25.00-32.00	08		5513 020-35

Ga voor de complete lijst van reserveonderdelen naar [www.sandvik.coromant.com](http://www.sandvik.coromant.com)



I55



L2



N23



N6



N9



N15

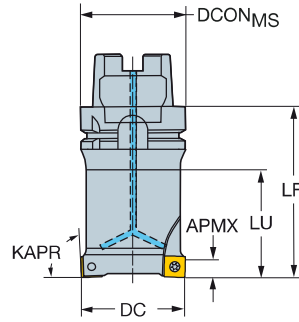


N3

# CoroMill® 490 hoekfrees

HSK - inwendige koelvloeistoftoevoer

KAPR 90°



							Afmetingen, mm								
DC		CZC <sub>MS</sub>	APMX <sub>FFW</sub>	CNSC		Bestelnummer	DCON <sub>MS</sub>	ISO	LF	LU			RPMX	CICT	MIID
20.0	08	63	5.50	1	2	490-020HA06-08L	63.0	A	95.0	40.0	1.2	1.27	30000	2	490R-08T308
25.0	08	63	5.50	1	3	490-025HA06-08M	63.0	A	95.0	50.0	1.2	1.25	30000	3	490R-08T308
32.0	08	63	5.50	1	4	490-032HA06-08M	63.0	A	95.0	58.0	1.2	1.33	30000	4	490R-08T308
40.0	08	63	5.50	1	6	490-040HA06-08H	63.0	A	95.0	58.0	1.2	1.57	29300	6	490R-08T308
50.0	08	63	5.50	1	5	490-050HA06-08M	63.0	A	95.0	63.0	1.2	1.84	25500	5	490R-08T308
	08	63	5.50	1	7	490-050HA06-08H	63.0	A	95.0	58.0	1.2	1.86	25500	7	490R-08T308
63.0	08	63	5.50	1	6	490-063HA06-08M	63.0	A	70.0	44.0	1.2	1.81	22200	6	490R-08T308
	08	63	5.50	1	8	490-063HA06-08H	63.0	A	70.0	44.0	1.2	1.80	22200	8	490R-08T308
80.0	08	63	5.50	1	8	490-080HA06-08M	63.0	A	70.0	70.0	1.2	2.03	19400	8	490R-08T308

Reserve onderdelen
Wisselplaat-schroef
5513 020-35

Ga voor de complete lijst van reserveonderdelen naar [www.sandvik.coromant.com](http://www.sandvik.coromant.com)



I55



L2



N23



N6



N9



N15

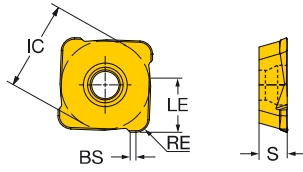
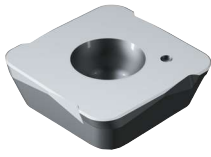




# CoroMill® 490 freeswisselplaat

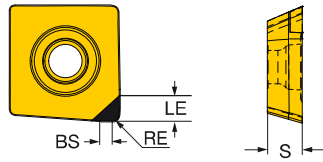
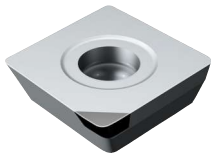
Moderne snijmaterialen

KRINS 90°



				K	H	Afmetingen, mm			
				6190	6190	IC	LE	S	BS
	14	RE	Bestelnummer	★	☆				
Middelmatig	PO	2,00	490R-140420E	★	☆	13,8	5,0	3,90	0,8
		2,00	490R-140408E	★		13,8	5,0	3,90	0,8

KRINS 90°



				K	H	Afmetingen, mm			
				CB50	CB50	IC	LE	S	BS
	14	RE	Bestelnummer	☆	★				
Middelmatig	PO	0,80	490R-140408E	☆	★	13,8	2,0	3,90	1,5



I48



I154



I175



N23



N10